

Rotační směšovací podavač RSP



Použití zařízení - určení:

Rotační směšovací podavač RSP dále jen (podavač) je zařízení, které umožňuje vstup produktu, který má být přemístěn, do potrubí tlakové dopravy tak, že oddělí tlakové prostředí uvnitř potrubí od prostředí s normálním atmosférickým tlakem, a zároveň vytvoří v produktu a proudícím vzduchu směs v poměru, který přepravu produktu umožní. Produktem bývá obilí, mouky, šrotované pokrutiny, otruby, krmné směsi, premix, šrot, prach a pod. Použití na jiné materiály je třeba projednat s výrobcem. Pro dobrou funkci podavače je nutné, aby dopravovaný materiál neobsahoval cizí předměty (ocelové dráty, hřebíky atd., kousky motouzu, papíru, dřeva apod.). Dopravovaný materiál nesmí obsahovat tvrdé spleené kusy (z vlastního materiálu) o největším rozměru nad 20 mm.

Popis principu funkce zařízení:

Materiál vstupuje ze vpádové skříňky vpádovým otvorem do skříňky podavače a plní komůrky rotoru. Otáčením rotoru se naplněná komůrka dostane dolů nad výstupní kanál ve spodní části skříňky, materiál vypadává a současně je odnášen proudícím dopravním vzduchem, přicházejícím do podavače vstupní trubkou. Směs materiálu a vzduchu (aerosměs) odchází výstupním hrdlem do dopravního potrubí. Vyprázdněná, komůrka, je nyní naplněna nyní pouze vzduchem o dopravním přetlaku. Ten z ní po otočení nahoru odchází do filtračních hadic nebo aspirace.

Hlavní technické údaje zařízení:

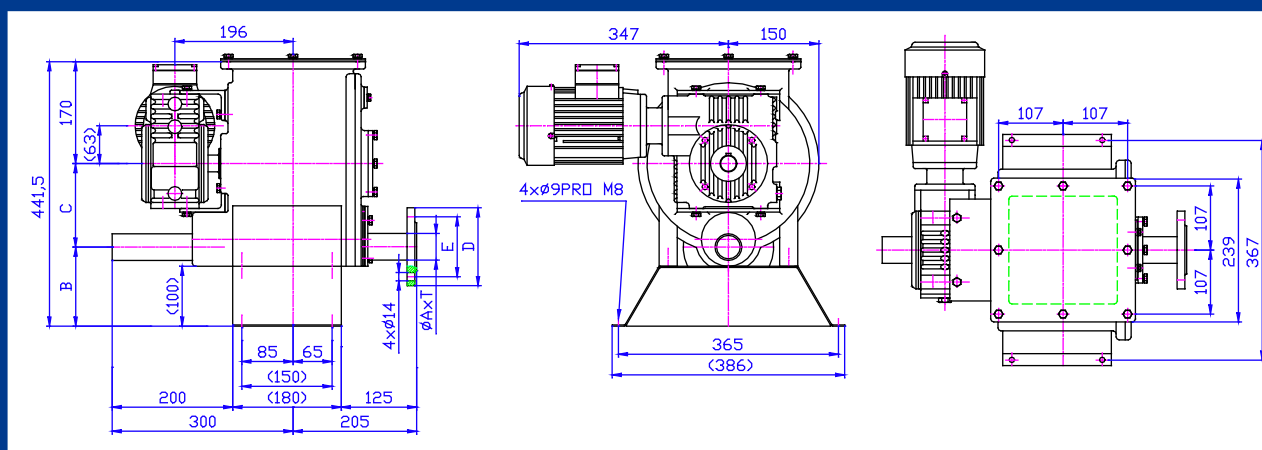
Typ RSP	40, 50, 60	250	315	400
Rozměry	jsou uvedeny v náčrtu			
Počet otáček el.motoru	1380	1380	1380	1380
Hmotnost zařízení	88	185	256	365
Použitý typ přev. motoru	TS031444ED1HNP	TS031329	TS031329	TS031329
Použitý typ elektromotoru	4AP 71-4	4AP 90S-6	4AP 90S-6	4AP 100L-6
Výrobce	SIEMENS	SIEMENS	SIEMENS	SIEMENS
Napětí	400V/50Hz	400V/50Hz	400V/50Hz	400V/50Hz
Jmenovitý proud In (400V)	7,0	7,0	7,0	7,0
Příkon	0,37	0,75	0,75	1,5
Počet otáček	17,6/22,3/28,2/35,2	23,1/29,85/38,65	26,1/32,85/49,3	24,7/28,5/36,1
cos φ	0,85	0,85	0,86	0,86
Poloha	IM 3681	IM 9183	IM 9183	IM 9183
Krytí motoru	54	54	54	54
Hladina hluku v místě obsluhy	77	77	77	77
Min. a max. okolní teplota	-20°C/40°C			
Hmotnost motoru	65,2	65,2	77,8	
Množství aspir. vzduchu	6m3.min-1			

Části stroje a materiálové provedení:

Vlastního podavač
Pohonu s podstavným rámem
Vpádové skříňky

Základní rozměry RSP 40, 50, 60:

VARIANTY	A x T	B	C	D	E
VARIANTY 1-4	44,5x2,6	132	139,5	130	100
VARIANTY 5-8	57x3,5	138	133,5	140	110
VARIANTY 9-12	70x3,2	144	127,5	160	130



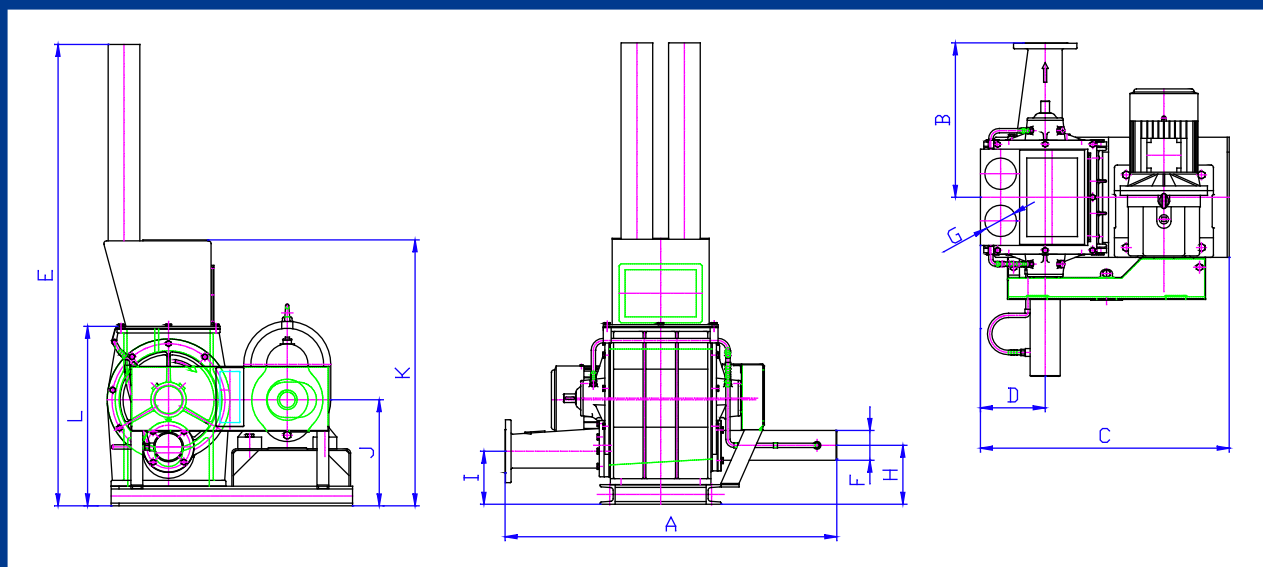
Fakturační adresa:
Gama Pardubice s.r.o.
Nemošice 3, 530 03 Pardubice

IČO: 62026020
DIČ: CZ62026020
KB Pardubice č. ú.: 192 314 440 227/0100

Společnost je zapsána v obchodním rejstříku,
vedeném u Krajského soudu v Hradci Králové,
oddíl C, vložka 6828, dne 9.zář 1994

Základní rozměry RSP 250, 315, 400:

Označení rozměrů	RSP 250	RSP 315	RSP 400
A	838	1057	1302
B	393	476,5	582
C	648	780	889
D	163	210,5	256
E	1175	1360	1632
F	76	108	133
G	80	120	150
H	150	207	242,5
I	135	180	217
J	270	357	405
K	677	860	1035
L	450	578	680



Fakturační adresa:
Gama Pardubice s.r.o.
Nemošice 3, 530 03 Pardubice

IČO: 62026020
DIČ: CZ62026020
KB Pardubice č. ú.: 192 314 440 227/0100

Společnost je zapsána v obchodním rejstříku,
vedeném u Krajského soudu v Hradci Králové,
oddíl C, vložka 6828, dne 9.zář 1994